

bikespot[®]
Räumt mit dem toten Winkel auf!

nissen[™]



Neudeck & Dransfeld
Bau-, Industrie-, Kommunalbedarf

Aktive Unfall-Prävention mit bikespot

Das Signal für sichere Radwege



Jetzt Unfallbrennpunkte entschärfen:

Ein- und Ausfahrten, Einmündungen, gefährliche Kreuzungen mit und ohne Ampelanlage. **bikespot** warnt Auto- und LKW-Fahrer vor Radfahrern im toten Winkel und bringt Sicherheit auf den Radweg!

Einfach. Wirkungsvoll. Sicher.

50.000 Gründe für bikespot

Mehr als 50.000 Unfälle mit Radfahrern allein an Kreuzungen sind zu viel: **bikespot kann helfen, Leben zu retten!**

bikespot ist die innovative Radwegüberwachung zur Unfallprävention im innerstädtischen Raum an Einmündungen, Ein- und Ausfahrten und Kreuzungen.

bikespot bringt sofort mehr Sicherheit für Radfahrer.

Sobald das System einen Radfahrer erkennt, der sich einem Unfall-Brennpunkt nähert, wird ein Blinksignal ausgelöst, das den abbiegenden Kraftfahrzeugverkehr warnt: **Achtung, Radfahrer im toten Winkel!**

bikespot arbeitet zuverlässig, auch bei schlechter Sicht und bei Nacht und entschärft nachhaltig Unfall-Brennpunkte!

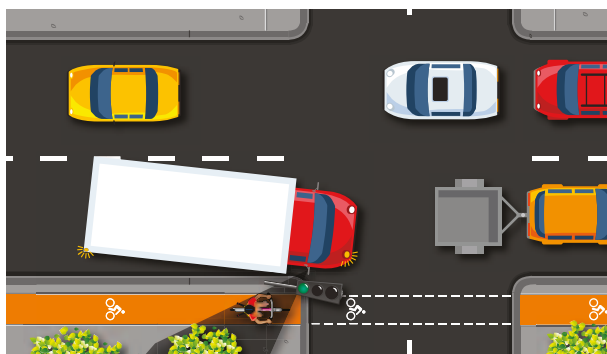
Keine Ampel. Sondern bikespot

bikespot ist keine Verkehrs-Ampel, sondern eine optische Warneinrichtung mit orangem Blinklicht. Es kann vollkommen autark, auch ohne bestehende Ampelanlage, eingesetzt werden.

bikespot besteht aus einem Sensor und dem Signalgeber. Der Sensor überwacht in einem Abstand bis zu 40 m den Radweg. Sobald er eine Bewegung erkennt, die schneller als 8 km/h ist, löst er am Signalgeber ein blinkendes Warnzeichen aus.

Gefährliche Unfall-Brennpunkte, an denen sich die Wege von Rad- und Kraftfahrern kreuzen, werden so entschärft. Besonders LKW-Fahrer mit oft eingeschränkter Sicht werden beim Abbiegen rechtzeitig gewarnt.

Jetzt kommt Licht in den toten Winkel: **bikespot** bringt mehr Sicherheit auf dem Rad!



Rechts abbiegen: hier lauert die Gefahr

Jetzt eintragen: Unfall-Brennpunkte

Kennen Sie gefährliche Einmündungen, die dringend entschärft werden sollten? Dann sagen Sie uns, wo **bikespot** gebraucht wird. Nutzen Sie hierfür die Karte der Brennpunkte unter www.bike-spot.de.

Ihre Eintragung ist ein aktiver Beitrag zur Verbesserung der Unfall-Prävention auf Radwegen!



bikespot für Kommunen

bikespot ist ein wichtiger Beitrag zur aktiven Verkehrssicherheit und Unfall-Prävention. Es ist bauartgenehmigt, vollkommen autark und verkehrsrechtlich keine Ampel. Ein- und Ausfahrten, Einmündungen und Kreuzungen mit und ohne Ampelanlage lassen sich damit ideal absichern.

Der Auto Club Europa und das Verkehrs-Ministerium des Landes Schleswig-Holstein empfehlen das System. Erste Pilotanlagen haben bereits in Flensburg überzeugt und weitere gehen aktuell in Betrieb.

Sicherheit auf Radwegen wird für Kommunen immer wichtiger. **bikespot** bietet hierfür die kostengünstig und einfach zu installierende Lösung.

bikespot für Sponsoren

Bei mehr als 50.000 Unfällen mit Radfahrern an Kreuzungen besteht akuter Handlungsbedarf. Engagierte Unternehmen haben die Möglichkeit, als Sponsor eines **bikespot** aktiv einen dieser Unfallbrennpunkte zu entschärfen.

Eine Partnerschaft mit **bikespot** eignet sich für alle an umweltfreundlichem Verkehr und Sicherheit orientierten Unternehmen. Es bestehen exklusive Sponsoringmöglichkeiten, die wir Ihnen gern individuell erläutern.

Nutzen Sie Ihr Engagement für **bikespot** zur Imagebildung und für Pressekontakte. Auf www.bike-spot.de wird jeder Sponsor genannt und in einer Karte verzeichnet.